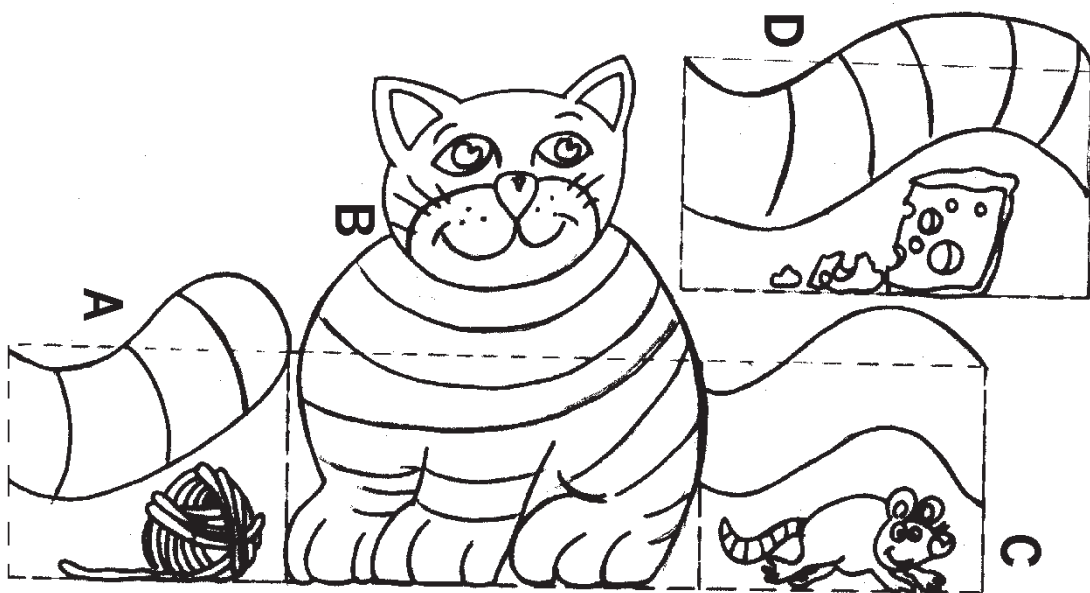


# МАСТЕР-КЛАСС

## КОТ-ПОДСТАВКА ДЛЯ КАРАНДАШЕЙ

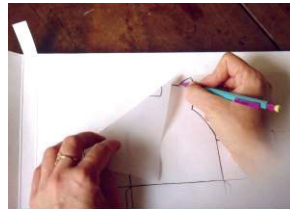


### Материал:

- коробка из-под обуви или плотный картон;
- три листа бумаги ;
- калька;
- клей;
- гуашь, кисти разной толщины;
- ножницы, карандаш, ластик;

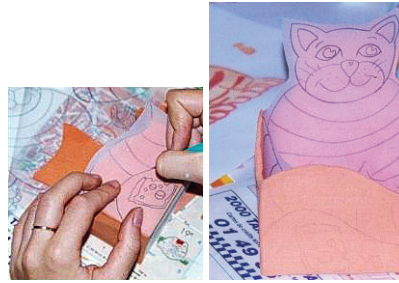
## Изготовление

Переведите схему подставки на кальку, а затем перенесите её контуры на обратную сторону обувной коробки.



Аккуратно вырежьте полученный эскиз, согните по линиям. Склейте основу подставки, проклеив «язычки».

Обклеивайте каждую сторону карандашницы несколькими слоями бумаги. Когда подставка высохнет, её можно раскрашивать, предварительно нанеся рисунок.



Покройте карандашницу двумя слоями лака, и подставка готова! 🐾

